

TEENUSTE MENETLEMINE PÄBERILT INTERNETTI

Internetipõhine menetlemine - Kohaliku omavalitsuse
arendusprojekti elulugu



SISEMINISTEERIUM
Estonian Ministry of the Interior

REGIONAALARENGU TOETUSEKS

TERMINOLOOGIA

- Menetlus on ülesande/funktsiooni täitmises osalejate eeskirjastatud ja koordineeritud tegevuste jada (eeskiri, määrus , ...)
- Protsess on teatud detailsusega, visualiseeritud reaalselt toimiv menetluse tegevuste jada, millel on algus, lõpp ja tulem.
- Menetlustoimingutes osalevad kohalik omavalitsus ja menetluse algataja
- Teenus on isiku taotlusel algatatav menetlus haldusakti andmiseks või toimingu sooritamiseks.



SISEMINISTEERIUM
Estonian Ministry of the Interior

ARENDSÜLESANDE LÄHTEINFORMATSIOON

- Funktsioonide kirjeldamine (funktsioone täiendatakse, lisatakse ja vähendatakse)
- Funktsioonide täitmise kaardistamine (kust võetakse andmeid ja kuidas menetletakse haldusakti koostamist)
- Kaardistuse analüüs (50% ajast kontrollitakse taotluse andmete õigsust, eeskirjad vanad, kaalutusotsuse tarbeks andmed põhjendamatud, puudub valmisolek kõikide funktsioonide täitmiseks)
- [Menetlustegevuste analüüs](#) (erinevused tingimustes, struktuurist ja võimu volitustes)

<http://kov.riik.ee/projektid/bpm/protssid>



SISEMINISTEERIUM
Estonian Ministry of the Interior

ARENDEUSE LÄHTEÜLESANNE

- Viia kontrolliks kulunud aeg miinimumi - Isiku andmete eeltäitmine ja kontroll
- Luua rollipõhine menetlussüsteem (osalejaks tahteavalduse esitaja), mis võimaldab :
 - Muuta teenuse tingimusi (õigust teenust saada, ...)
 - Muuta rolle (multifunktsionaalne ametnik)
 - Jälgida ja hinnata menetluste vaeva (aeg, inimesed, ...)
 - Tagada ametniku rolli täitmine (puhkus, komandeeering)
- Võimaldada kõigil vaadata menetluste kirjeldusi
- Rakendus peab tagama 20 menetluse läbiviimise



SISEMINISTEERIUM
Estonian Ministry of the Interior

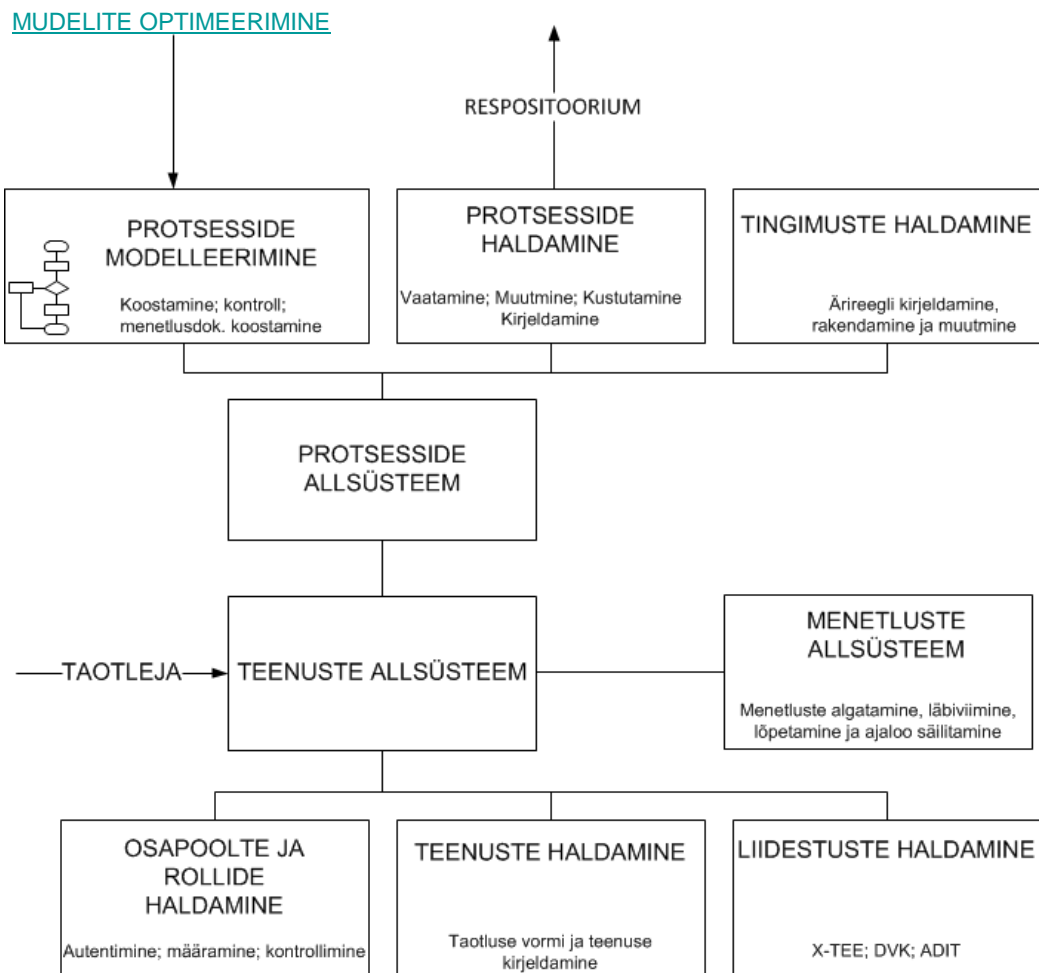
20 MENETLUSE VALIK

- Menetluste valimiskriteeriumid :
 - Esindatud peavad olema kõik KOV põhifunktsioonid
 - Vähemalt ühes peab olema kollektiivne seisukoha kujundamine (arvamus, kooskõlastus)
 - Paberkujul teenus vaevarikas
 - Menetlusel peab olema eeskiri (kord, määrus)
- Menetluste valijad projekti strateegilise partneri ametnikud



SISEMINISTEERIUM
Estonian Ministry of the Interior

SÜSTEEMI FUNKTSIONAALNE SCHEEM



Estonian Ministry of the Interior

ARENDEUSE VÕLUD

- Võimalus teenuseid standardida (koostöö alus)
- Kiire ja efektiivne teenuse käivitamine (resp.)
- Käivitub internetipõhine nõustamise süsteem (näen, proovin)
- Menetlus kiire ja läbipaistev
- Kodutöö võimalus nii kliendil kui ametnikul
- Menetlust on võimalik analüüsida ja juhtida



SISEMINISTEERIUM
Estonian Ministry of the Interior

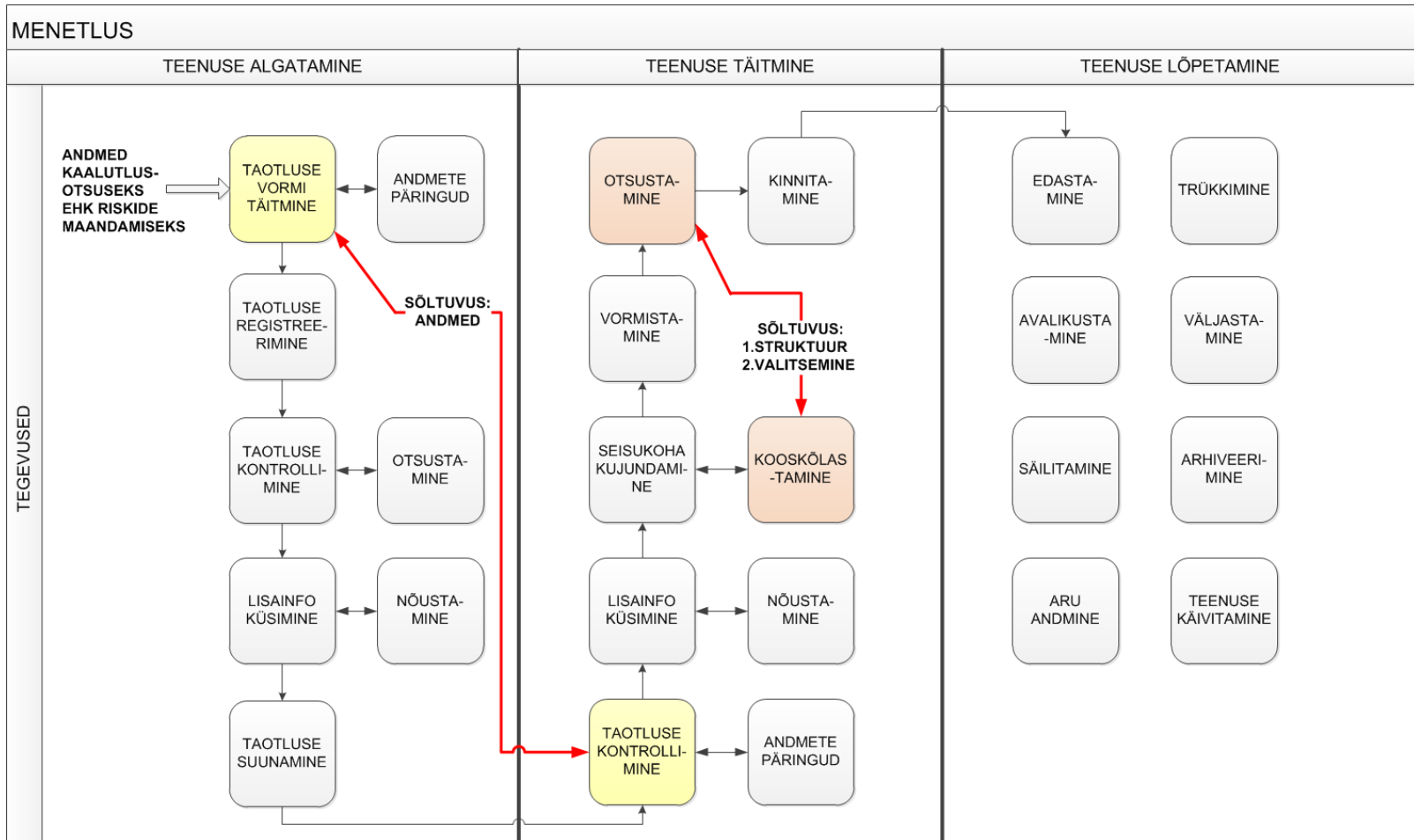
TÄNUD TÄHELEPANU EEST



SISEMINISTEERIUM
Estonian Ministry of the Interior

REGIONAALARENGU TOETUSEKS

Menetluse skeem



SISEMINISTEERIUM
Estonian Ministry of the Interior

INTERNETIPÕHISED MENETLUSED

HARKU VALLAVALITSUSE AMETNIKE POOLT MENETLEMISEKS VALITUD TEENUSED			
Jrk.	Põhifunktsioon/valdkond	Funktsioon	Menetlus / Teenus
1	Planeerimis- ja ehitustegevus	Ehitustegevuse korraldamine	Ehitusloa taotlemine
2			Kasutusloa taotlemine
3			Projekteerimistingimuste väljastamise taotlemine
4			Kaeveloa taotlemine
5			Maakorralduse toimingud
6	Keskkonnakaitse ja jäätmemajandus	Looduskaitse	Raieloa taotlemine
7			Puurkaevu asukoha kooskõlastamine
8		Jäätmemajandus	Jäätmeveost vabastamise taotlemine
9	Kommunaalteenused ja infrastruktuuri korrashoid	Majanduse korraldamine	Majandustegevuste registreerimise taotlus
10		Heakord ja haljastus	Heakorra eeskirja täitmise kontroll
11	Haridus, kultuur, sport, noorsootöö	Noorsootöö ja huviharidus	Huvitegevuste toetuse taotlus
12			Mittetulundustegevuse toetuse taotlus
13		Alghariduse andmine	Lasteaiakoha taotlus
14	Sotsiaalhoolekanne ja tervishoid	Toetused omavalitsuse eelarvest	Sünnitoetuse taotlemine
15			Matusetoetuse taotlemine
16			Lasteaia toidupäeva toetuse taotlemine
17			Koolilõuna toetuse taotlemine
18			Hooldetoetuse taotlemine
19			Lapsehoiuteenuse toetuse taotlemine
20		Hooldjaja määramine	Hooldaja määramise taotlus

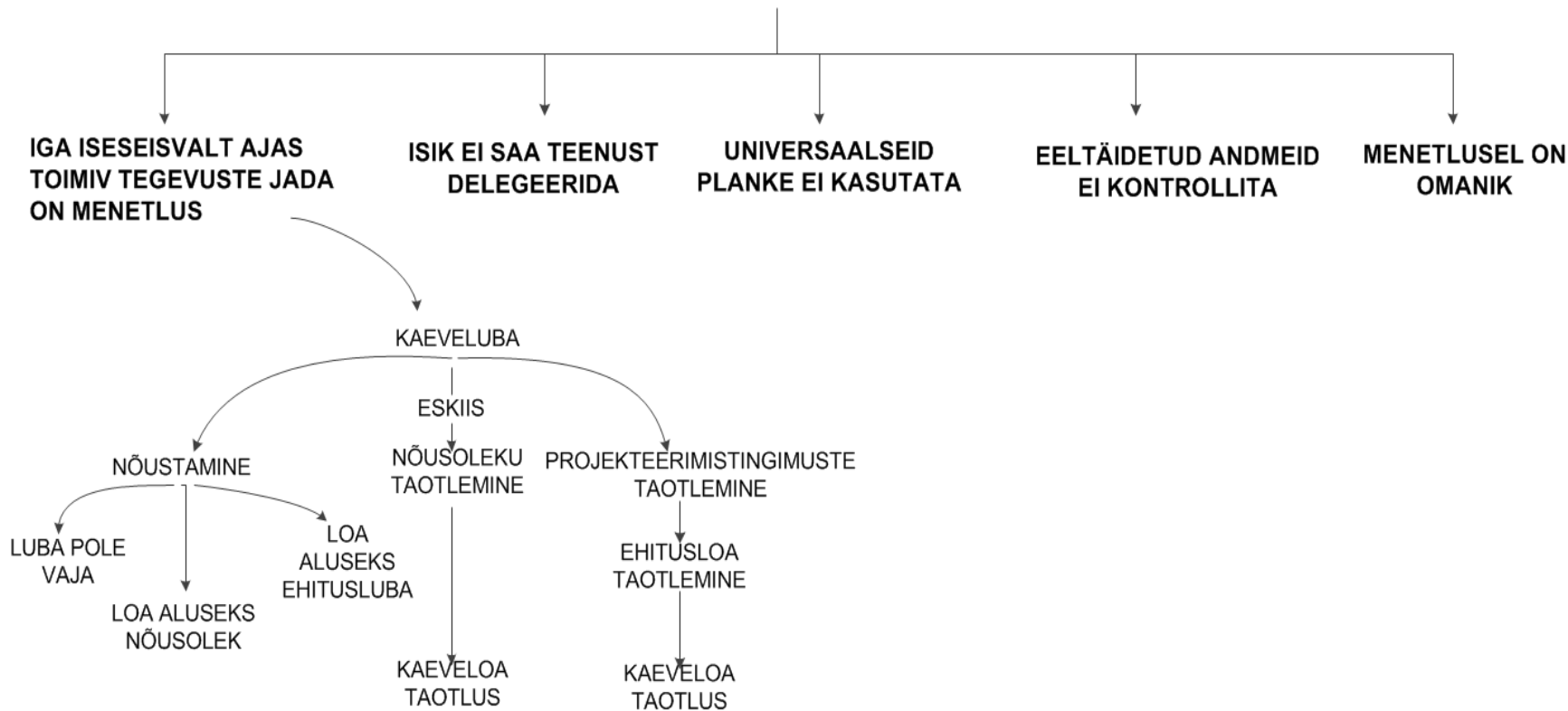


SISEMINISTEERIUM
Estonian Ministry of the Interior

REGIONAALARENGU TOETUSEKS

MENETLUSMUDELITE OPTIMEERIMINE

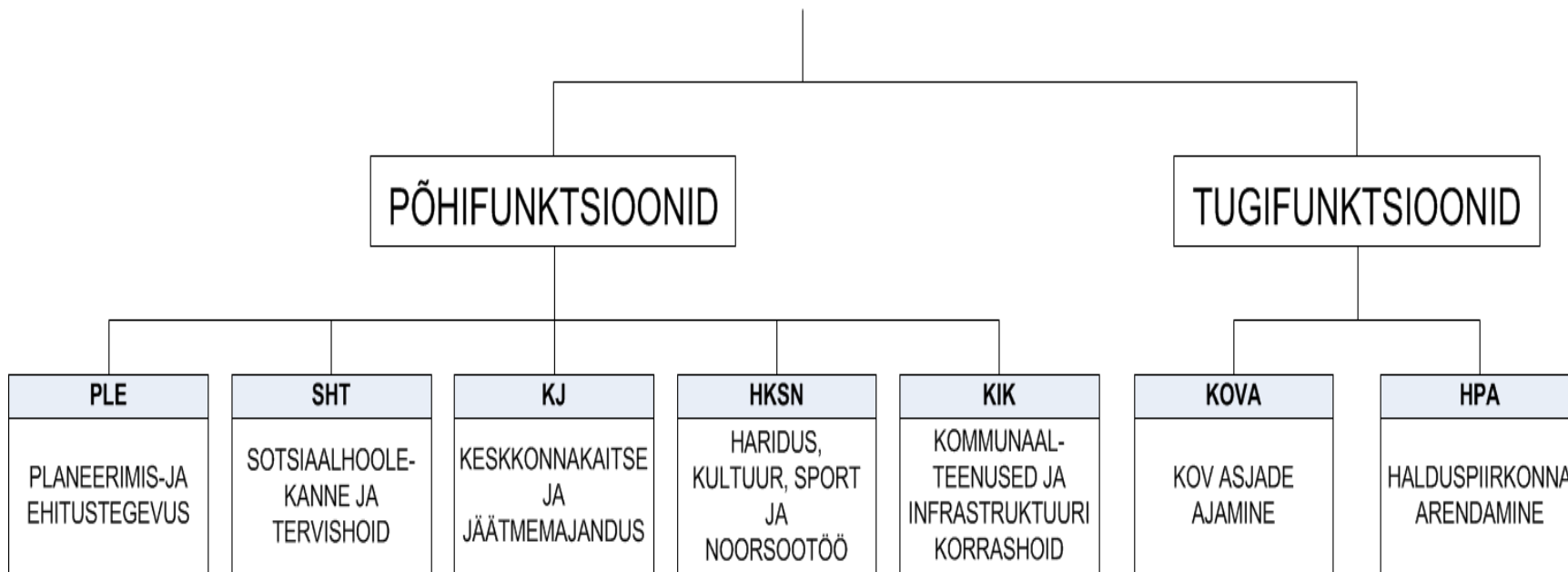
DIGITAALSE MENETLUSPROTSESSI KOOSTAMISE REEGLID



SISEMINISTEERIUM
Estonian Ministry of the Interior

KOV PÕHIFUNKTSIOONID

KOHALIK OMAVALITSUS



SISEMINISTEERIUM
Estonian Ministry of the Interior